

Erratum RBEF 30, 1501 (2008)

Contadores eletrônicos no laboratório didático.

Parte I. Montagem e aplicações

(Electronic counter in undergraduate laboratories. Part I. Assembly and applications)

R. Hessel¹, C.S.de Oliveira, G.A. Santarine e D.R. Vollet

O circuito esquematizado na Fig. 2, p. 1501-3 não corresponde àquele que utilizamos para montar os contadores em uso em nosso laboratório didático. Na verdade, o terminal 2 do integrado 4026 no lado esquerdo da figura deveria estar aterrado, ou seja, conectado diretamente ao terminal 8 e não ao terminal 2 do 4026 à direita da figura. O circuito da Fig. 2, portanto, deve ser substituído pelo circuito esquematizado na figura ao lado.

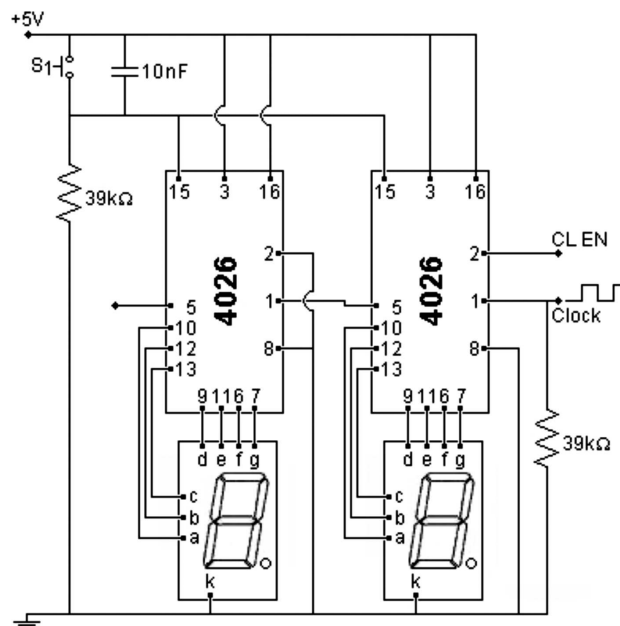


Figura 2 - Um contador de dois dígitos.

¹E-mail: fisica@rc.unesp.br.